

Zveřejnění záměru obce Doubravice č. 01-22

V Doubravici, 18. 2. 2022

Obec Doubravice nabízí k prodeji ppč. 511/3 (ostatní plocha) o výměře 22m² za cenu 100,- Kč/m², ppč. 512/3 (ostatní plocha) o výměře 28 m² za cenu 100 Kč/m² a části ppč. 512/1 (ostatní plocha), díl „a“ o výměře 68m² za cenu 100,- Kč/m², díl „c“ o výměře 63 m² za cenu 100 Kč/m², díl „d“ o výměře 11 m² za cenu 100 Kč/m², vše v obci Doubravice, k. ú. Doubravice u Dvora Králové. Nabízené parcely jsou určeny k vzájemnému vyrovnání majetkových vztahů řešených geometrickým plánem zaměřením místní komunikace „Za školou“, číslo plánu 422-182/2021. Náklady za zhotovení geometrického plánu, sepsání smlouvy a návrh na vklad hradí prodávající, obec Doubravice.

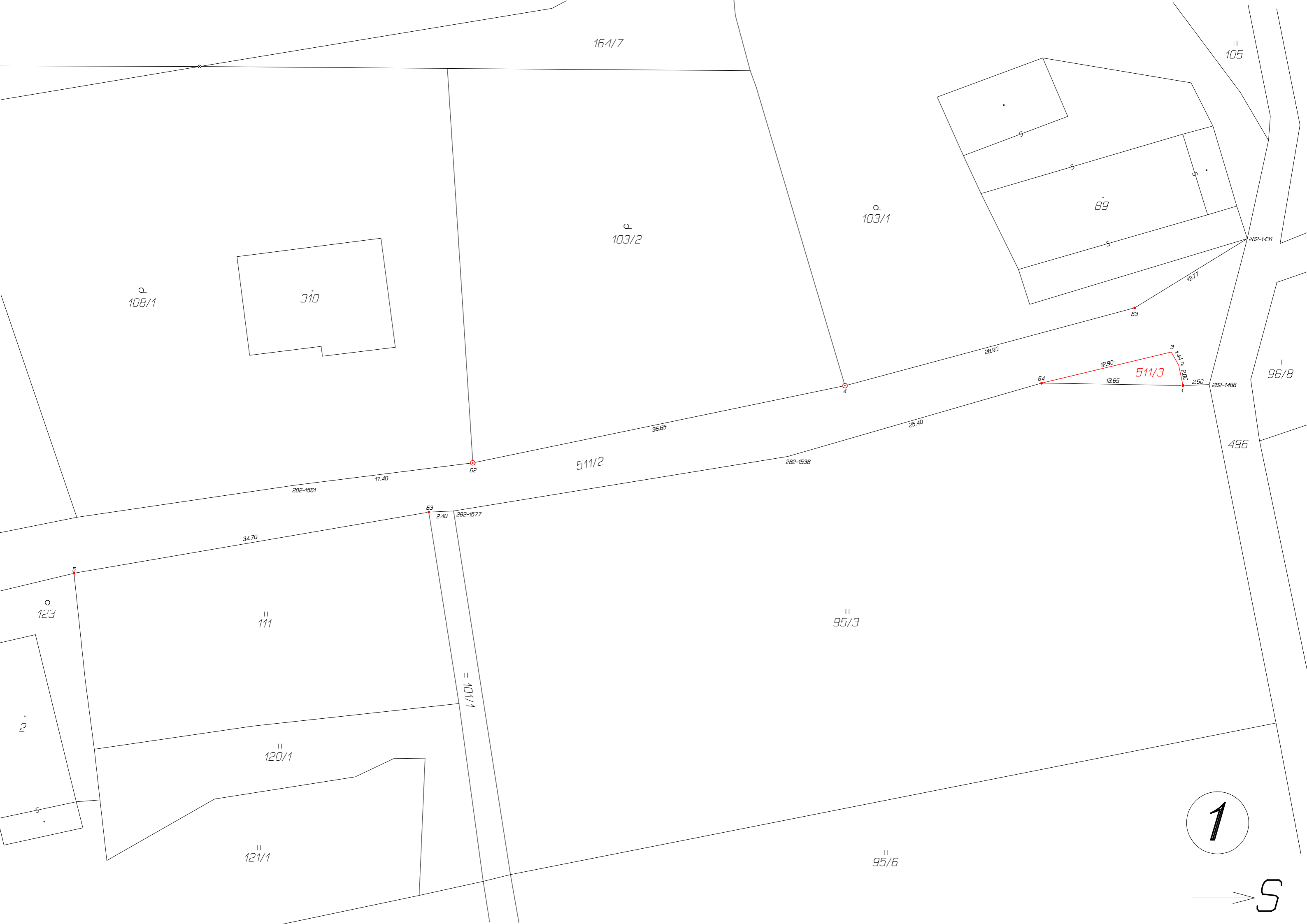
Miloš Valášek – starosta

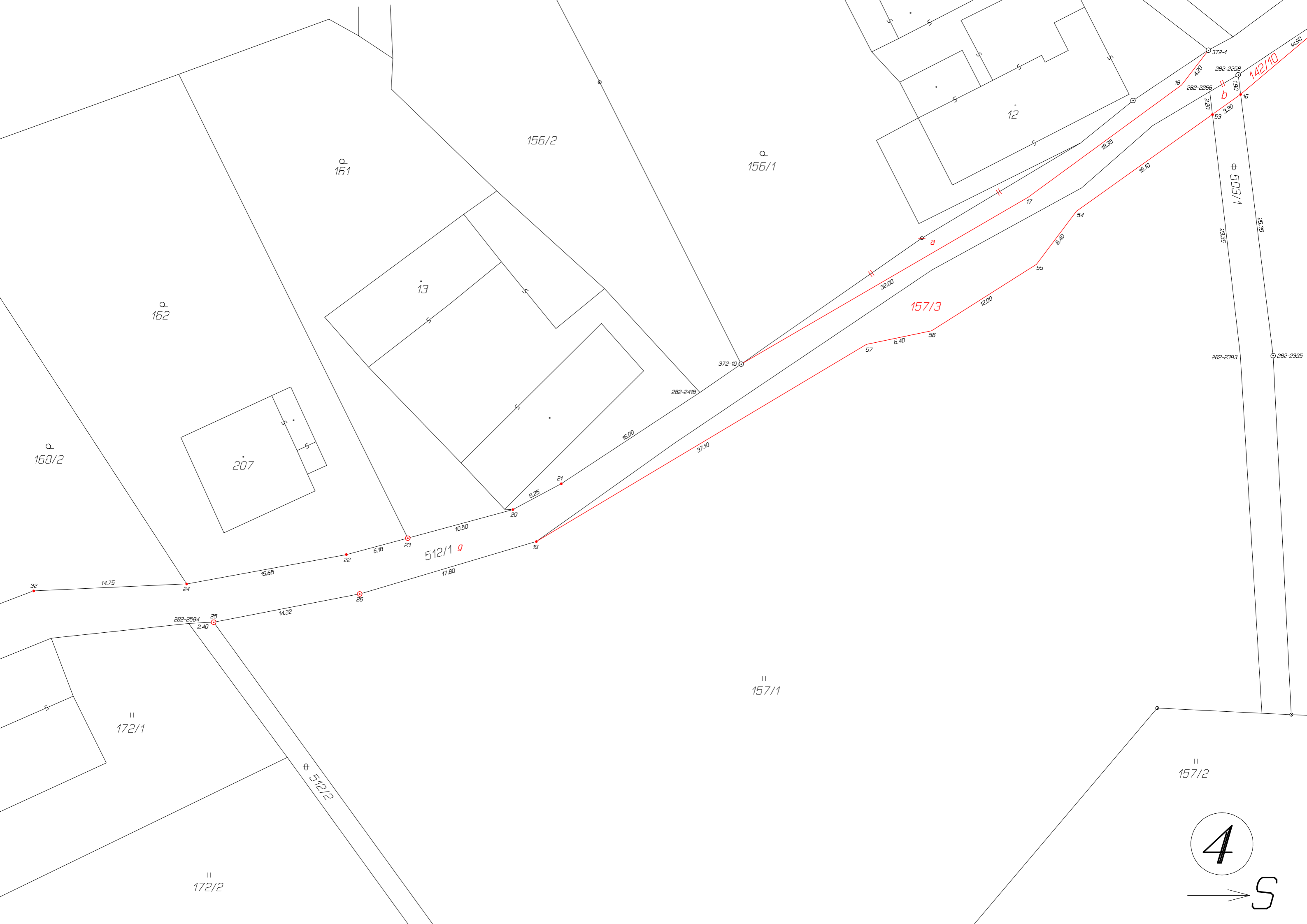
Zveřejněno na úřední desce dne: 18. 2. 2022

Zveřejněno na elektronické úřední desce dne: 18. 2. 2022

Sejmuto dne:

OBEC DOUBRAVICE
544 51 DOUBRAVICE 155
Tel.: 499 397 129, IČ: 005 80 759





168/2

162

161

156/2

156/1

12

13

207

512/1 g

157/3

503/1

142/10

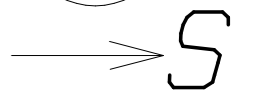
157/1

172/1

512/2

172/2

157/2



32

14.75

24

15.65

22

6.18

23

10.50

20

5.25

21

16.00

282-2418

372-10

37.10

57

6.40

56

12.00

55

6.40

54

16.10

18.35

17

32.00

5.3

3.30

16

282-2266

282-2258

372-1

282-2395

282-2393

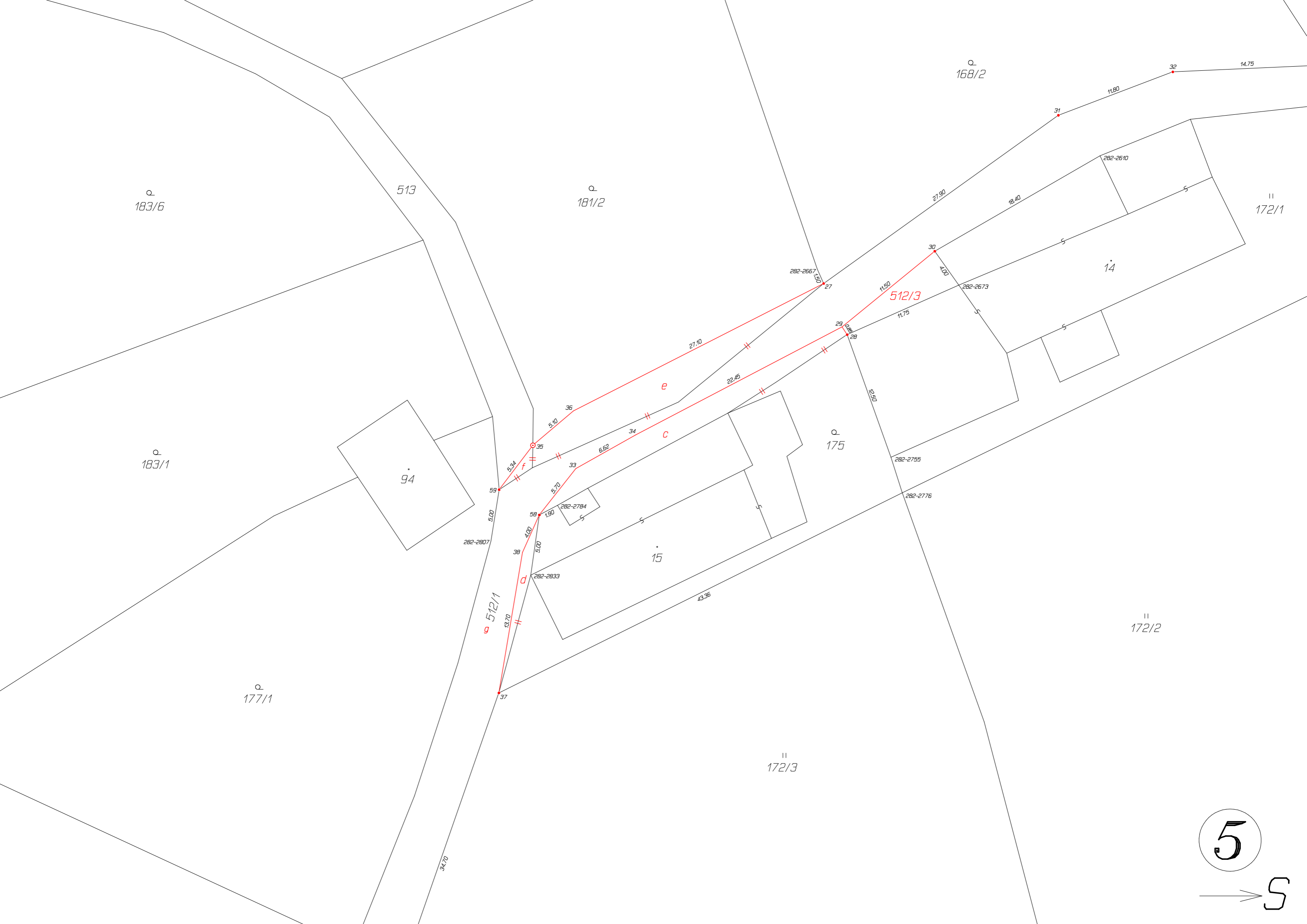
25.35

23.35

14.90

4.20

18



Q
183/6

513

Q
181/2

Q
168/2

II
172/1

Q
183/1

94

Q
175

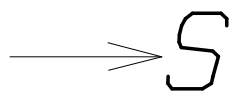
Q
177/1

15

II
172/2

II
172/3

5



g 512/1

512/3

f

d

e

c

282-2807

282-2784

282-2833

282-2667

282-2673

282-2755

282-2776

282-2610

34.70

43.70

5.00

3.8

4.00

5.70

1.90

5.10

3.6

5.10

6.62

22.45

27.10

11.50

12.50

11.75

4.00

18.40

27.90

11.80

14.75