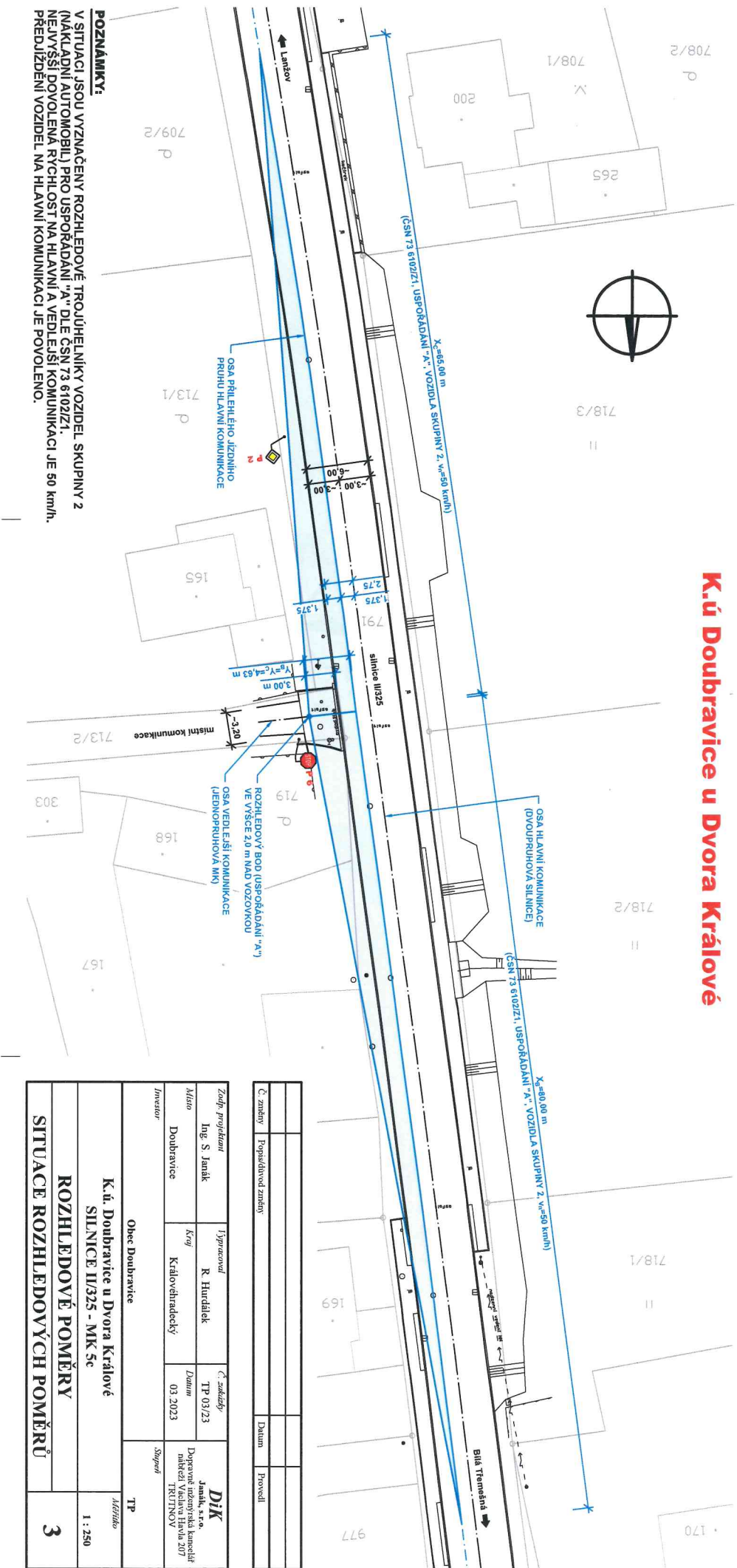


# K.ú Dobruvce u Dvora Králové

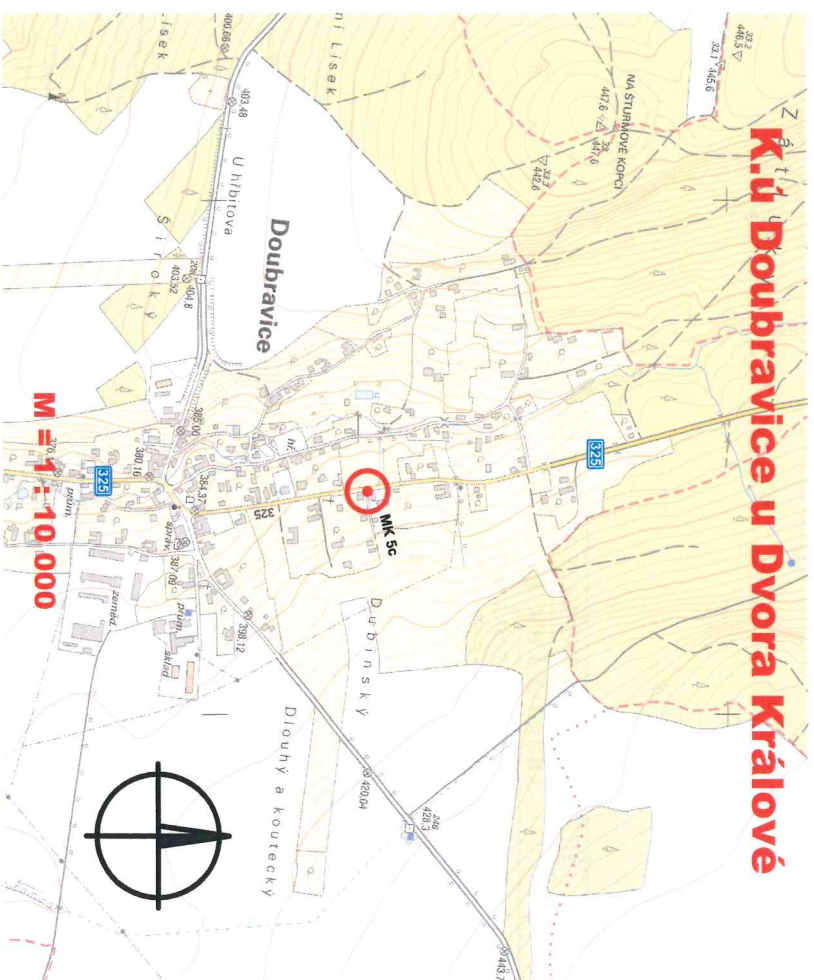
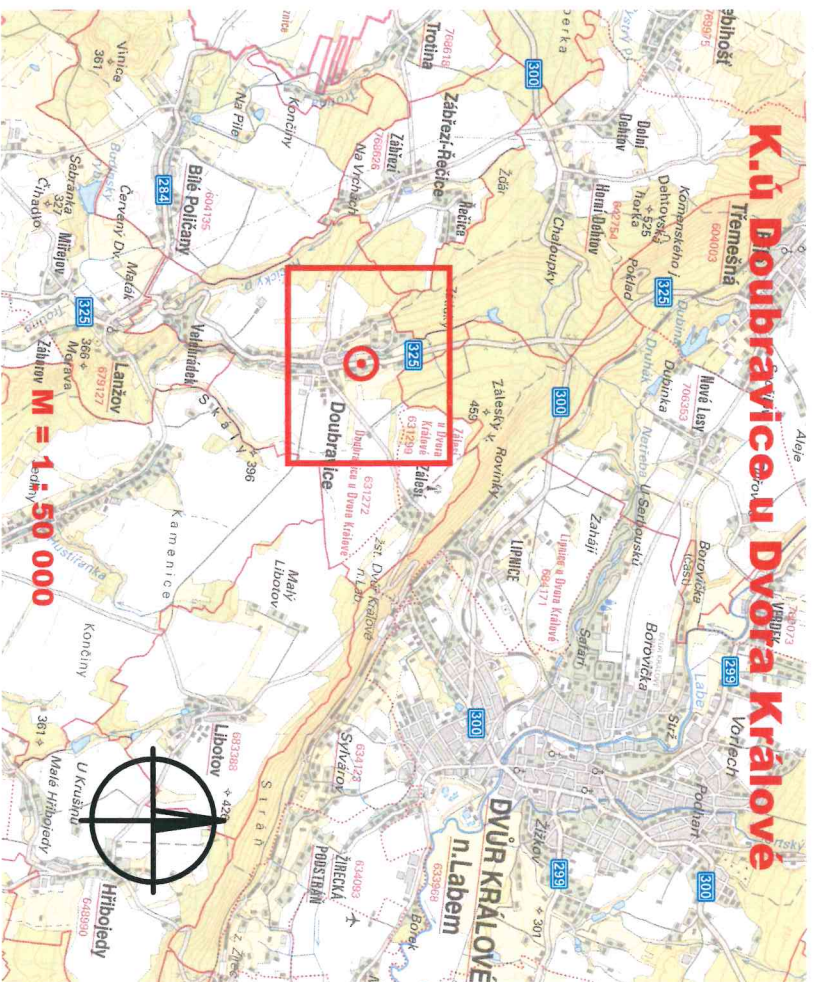


**POZNÁMKY:**  
 V SITUACI JSOU VYZNAČENY ROZHLÍDEVÉ TROJÚHELNÍKY VOZIDEL SKUPINY 2 (MÁKADNÍ AUTOMOBIL) PRO USPOŘÁDÁNÍ "A" DLE ČSN 73 6102/21, NEJVYŠŠÍ DOVOLENÁ RYCHLOST NA HLAVNÍ A VEDLEJŠÍ KOMUNIKACI JE 50 km/h, PŘEDJÍZDĚNÍ VOZIDEL NA HLAVNÍ KOMUNIKACI JE POUŽITO.

Č. znění	Popis účelové změny	Datum	Provozní

Zodp. projektant	Typ zprávy	Č. zadání	Dik
Ing. S. Janek	R. Hurdálek	TP 03/23	Janek, s.r.o., Dopravné inženýrské kancelářské nádraží Vězeňská Hlava 207 15100 PRAHA
Místo Dobruvce	Kraj Královéhradecký	Datum 03. 2023	
Investor			

Obec Dobruvce		TP
K.ú. Dobruvce u Dvora Králové SILNICE II/325 - MK 5c		Měřítko 1 : 250
<b>ROZHLÍDEVÉ POMĚRY</b>		<b>3</b>
<b>SITUACE ROZHLÍDEVÝCH POMĚRŮ</b>		



Č. změny	Popis/důvod změny	Datum	Provedl

<i>Zodp. projektant</i>	Ing. S. Janák	<i>Vypracoval</i>	R. Hurdálek	<i>Č. zakázky</i>	TP 03/23	<b>DIK</b> Janák, s.r.o. Dopravně inženýrská kancelář nabřeží Václava Havla 207 TRUTNOV	
<i>Místo</i>	Doubravice	<i>Kraj</i>	Královéhradecký	<i>Datum</i>	03.2023	<i>Stupeň</i>	TP
<i>Investor</i>	Obec Doubravice						
<b>K.ú. Doubravice u Dvora Králové SILNICE II/325 - MK 5c</b>							
<b>ROZHLIEDOVÉ POMĚRY PŘEHLEDNÁ SITUACE</b>							
						<i>Měřítko</i>	
						1 : 10 000, 1 : 50 000	
						<b>2</b>	