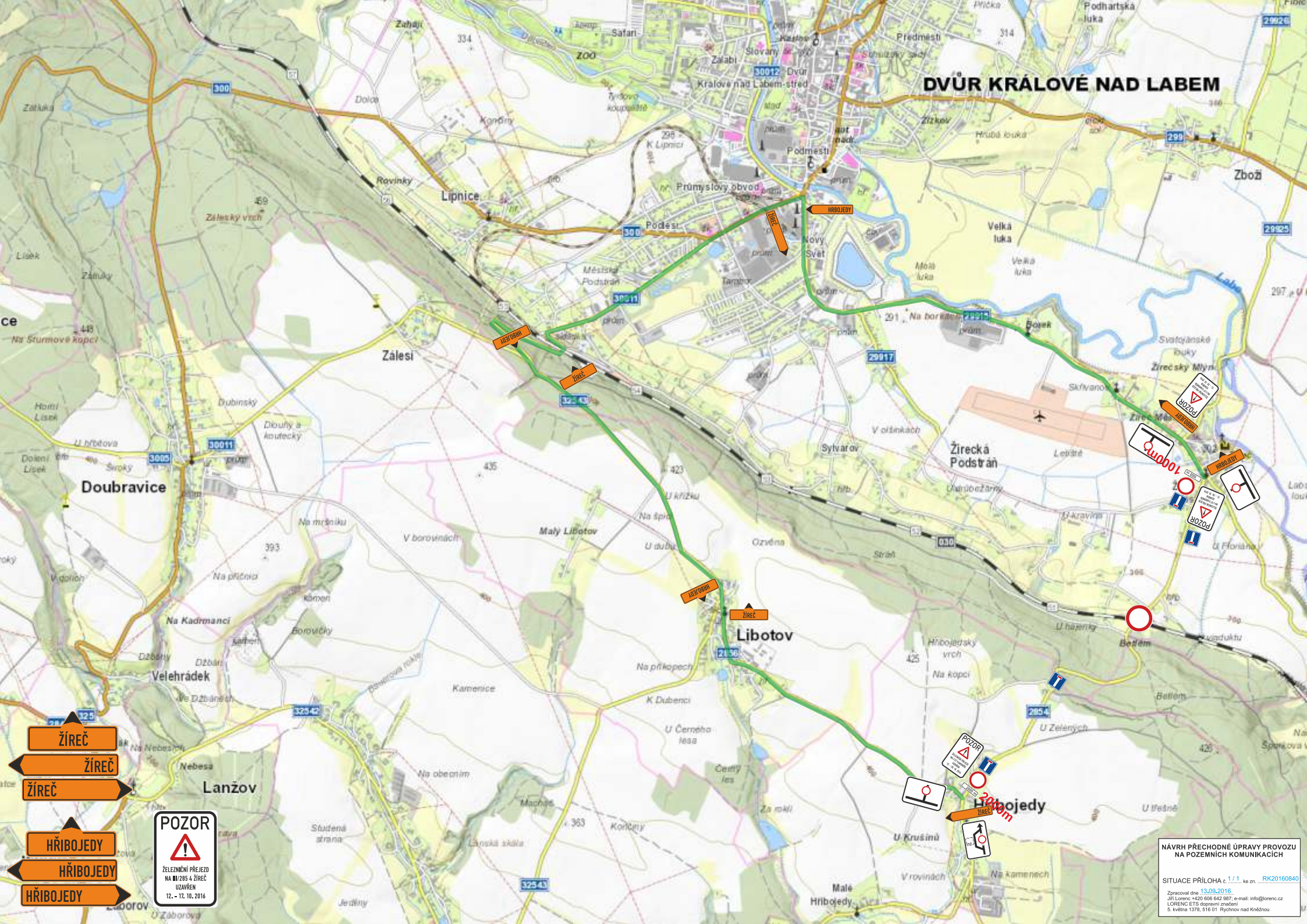


DVŮR KRÁLOVÉ NAD LABEM



- ŽÍŘEČ
- ŽÍŘEČ
- ŽÍŘEČ
- HŘIBOJEDY
- HŘIBOJEDY
- HŘIBOJEDY

POZOR
ŽELEŽNIČNÍ PŘEJED
NA ÚZEMÍ ŽÍŘEČ
12.-17. 10. 2016

NÁVRH PŘECHODNÉ ÚPRAVY PROVOZU
NA POZEMNÍCH KOMUNIKACÍCH
SITUACE PŘÍLOHA č. 1/1 ke zn. RK20160840
Zpracoval dne 13.09.2016
Jiří Lorenc +420 606 642 887, e-mail: info@lorenc.cz
LORENC ETIS s.r.o. se sídlem v Praze
5. května 1378, 516 01 Rychov nad Kněžnou