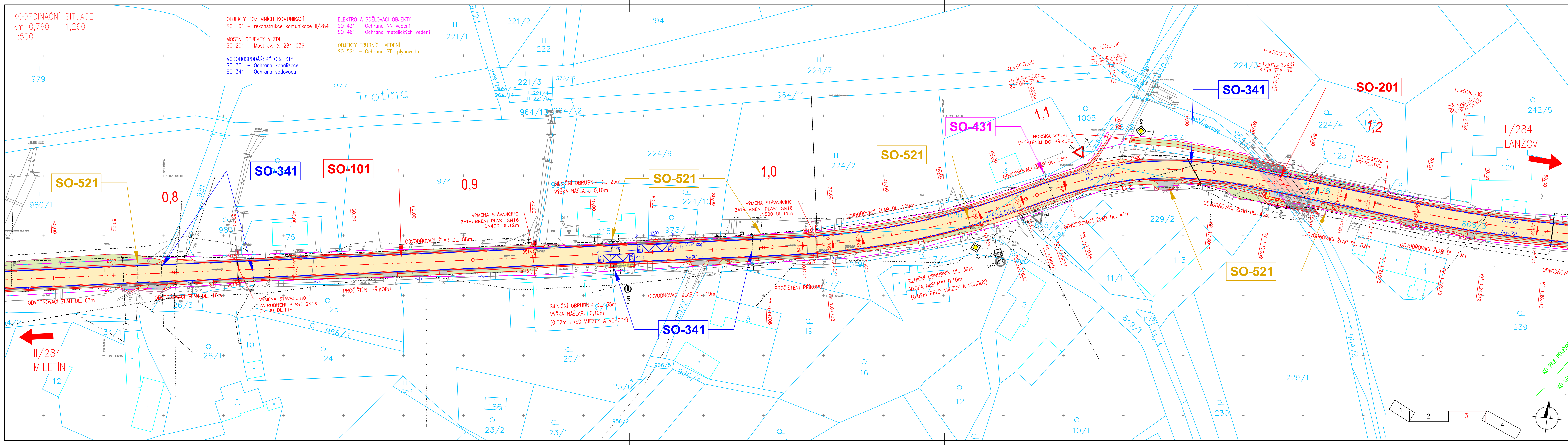


KOORDINAČNÍ SITUACE
km 0,760 – 1,260
1:500

- OBJEKTY POZEMNÍCH KOMUNIKACÍ**
SO 101 – rekonstrukce komunikace II/284
- MOSTNÍ OBJEKTY A ZDI**
SO 201 – Most ev. č. 284–036
- VODOHOSPODÁŘSKÉ OBJEKTY**
SO 331 – Ochrana kanalizace
SO 341 – Ochrana vodovodu
- ELEKTRO A SDĚLOVACÍ OBJEKTY**
SO 431 – Ochrana NN vedení
SO 461 – Ochrana metalických vedení
- OBJEKTY TRUBNÍCH VEDENÍ**
SO 521 – Ochrana STL plynovodu



- Legenda:**
- Asfaltová vozovka
 - Asfaltová vozovka na mostech
 - Asfaltová vozovka - recyklace
 - Nezpevněná krajnice
 - Zeleň
 - Odvodňovací žlab
 - Odvodňovací žlab - z dlažby
 - Nástupní plocha BUS
- stávající sítě**
- hrany stavby
 - Katastrální mapa
 - Hranice KÚ
 - Drenáž
 - Trvalý zábor
 - Dočasný zábor do 1 roku
 - Související stavba
 - Uliční vpust
 - Drenážní šachta
 - elektro NN nadzemní
 - elektro NN podzemní
 - elektro VN nadzemní
 - elektro VN podzemní
 - kanalizace
 - optický kabel nezaměřený
 - optický kabel zaměřený
 - plynovod elektropřípojka
 - metalický kabel nezaměřený
 - metalický kabel zaměřený
 - plynovod NTL
 - plynovod STL
 - plynovod VTL
 - SEK neprovozovaná
 - SEK s NN
 - vodovod
 - kanalizace dešťová

REVIZE:	PŘEDMĚT ZMĚNY:	VYPRACOVAL:	DATUM:
1	AKTUALIZACE KATASTRÁLNÍ MAPY	KOUBA	11/2021
2			
3			

OBJEDNATEL: Královéhradecký kraj Pivovarské náměstí 1245 500 03 Hradec Králové	NÁZEV AKCE: II/284 Bílé Poličany, rekonstrukce komunikace	
	ČÁST / STAVEBNÍ OBJEKT: SITUAČNÍ VÝKRESY	
ZHOTOVITEL: M - PROJEKCE s.r.o. Resslova 956 500 02 Hradec Králové www.m-projekce.cz	OBJEKT: Situační výkresy	
	PŘÍLOHA: Situační situace km 0,760 - 1,260	
ZODP. PROJEKTANT: Ing. M. KOUBA	PARĚ:	DATEM: 07/2019
VYPRACOVAL: Ing. M. KOUBA	Č. ZAKÁZKY: 18-110-01	STUPEŇ: DUSP / PDPS
KONTROLA: Ing. V. BŘICHNÁČ	DATUM: 07/2019	ČÁST: C
MĚŘÍTKO: 1:500	Č. ZAKÁZKY: 18-110-01	PŘÍLOHA: 3.3